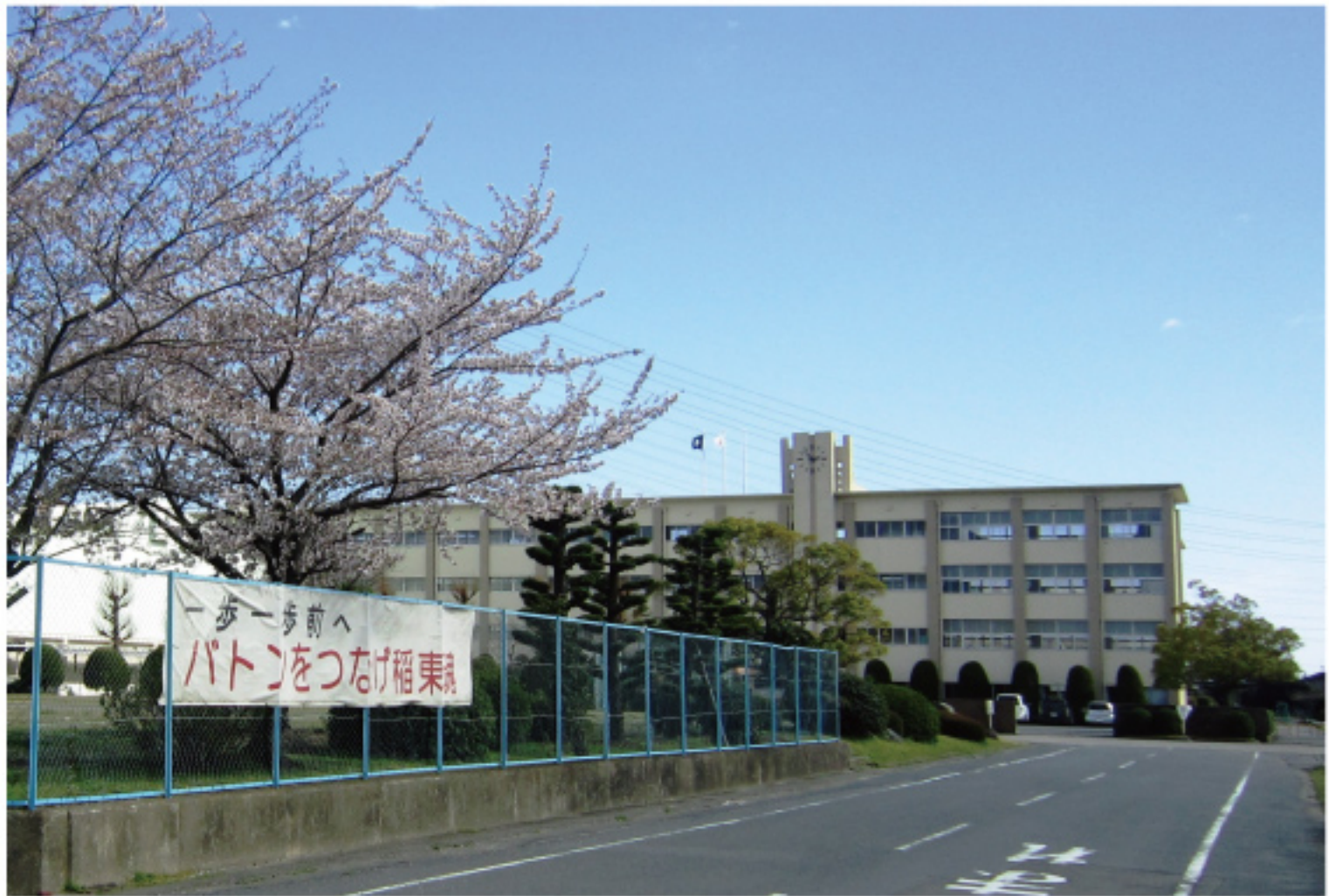




# 愛知県立 稲沢東高等学校

平成25年度 学校案内



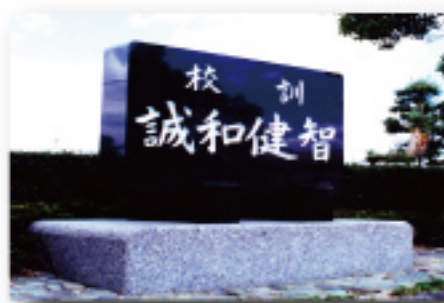
〒492-8214 稲沢市大塚南六丁目 33 番地  
電話 (0587) 21-2631 FAX (0587) 24-1996  
<http://www.inazawahigashi-h.aichi-c.ed.jp/>

## 教育目標・校訓

**教育目標** 広く、深い知性を持つ人間を育てる。  
心身ともに健康で、自分に厳しく、たくましく生きる人間を育てる。  
ゆたかな心と感性を持つ人間を育てる。

## 校 訓 誠 和 健 智

誠…誠実 和…親和  
健…強健 智…英知



## 教育課程

1年生は共通課程。2年生から進路希望に合わせて文系と理系に分かれます。  
3年生の文系では選択科目を設け、進路希望に合わせて学習する科目を選択できます。

学年	国語	地理歴史	公民	数学	理科	保健体育	外国語	芸術	家庭	情報	総合	合計
1年生	5	4		5	4	4		2	5	1	1	11
2年生 文系	5	3	2	4	2	4	6		2	1	1	11
2年生 理系	3		2	6	6	4	5		2	1	1	11
3年生 文系	6	4	2	2	3	2	7		2	1	1	11
3年生 理系	4		2	7	7	2	6			1	1	11



インターンシップ (名古屋空港)



高大連携授業 (名古屋文理大)

## 卒業生の進路

(現役のみ)

国公立大学	H25	H24	H23	私立大学	H25	H24	H23	公立短期大学	H25	H24	H23	専修学校・就職など	H25	H24	H23
名古屋工業大			1	中部大	11	16	8	三重短	1	1		愛知総合看護福祉専	1		
奈良教育大	1			名古屋外国語大	1			私立短期大学	H25	H24	H23	一宮市立中央看護専	1	1	
下関市立大			1	名古屋学院大	6	3	1	愛知大短		1	1	中部看護専			1
愛知県立大		1		名古屋経済大	5	2	4	愛知学院大短		1	1	尾北看護専		1	
私立大学	H25	H24	H23	名古屋芸術大	2			愛知きわみ看護短	1	1	2	まつかけ看護専		2	1
愛知大	2	4	4	名古屋商科大	6			愛知文教女子短		3	1	名古屋医師会看護専			1
愛知学院大	12	10	32	名古屋文理大	6	3	2	名古屋短		1		中和医療専	1		2
愛知工業大		1	5	南山大	1	2	1	名古屋女子大短		1		その他の専修学校	36	47	23
愛知淑徳大	2	6	1	日本福祉大	9	4	6	名古屋文理短		1	1	就職	19	25	18
金城学院大		3	1	名城大	7	7	9	名古屋柳城短		1	1	公務員	1		
福山女学園大	1	1	1	立命館大	1	1		南山大短	1		1	職業訓練施設	1		
大同大	3	1	3	その他の四年制大学	18	12	9	その他の短期大学	6	8	13	浪人・その他	16	19	9
中京大	1	2	5	大学進学者数	95	79	94	短期大学進学者数	9	18	22	専修学校・就職等数	76	95	55

# 学校行事



4月 入学式



5月 遠足



6月 読書会



7月 マナーアップ作戦



9月 体育祭



9月 文化祭



11月 福祉実践教室（1年生）



1月 修学旅行（2年生）



3月 球技大会



3月 卒業式

## 主な学校行事

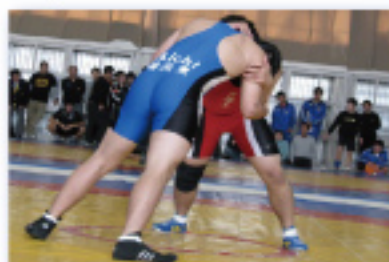
- |                         |                         |                   |
|-------------------------|-------------------------|-------------------|
| 4月：入学式・部活動登録            | 5月：中間考査・普通救命講習・遠足       | 6月：期末考査・大学説明会・読書会 |
| 7月：マナーアップ作戦・保護者懇談会・夏季補習 | 8月：夏季補習・夏季学習教室・中学生体験入学  |                   |
| 9月：課題考査・稲東祭（体育祭・文化祭）    | 10月：中間考査・中学生学校説明会・進路講演会 |                   |
| 11月：福祉実践教室・交通安全教育・期末考査  | 12月：保護者懇談会・冬季補習         | 1月：冬季補習・課題考査・修学旅行 |
| 2月：学年末考査・読書会            | 3月：卒業式・読書週間・球技大会        |                   |

# 部活動

多くの部活動で輝かしい成績を収めています。



サッカー部



レスリング部



バスケットボール部



野球部



バレーボール部



陸上競技部



ハンドボール部



茶華道部



演劇部

## 主な結果

### [23年度]

#### サッカー部

全国高等学校選手権  
愛知県大会 西尾張予選 **県大会出場**

#### 吹奏楽部

アンサンブルコンテスト 西尾張大会 **銅賞**  
管楽器個人・重奏コンテスト  
西尾張大会 **サクソフォン独奏 佳良**  
**金管三重奏 佳良**

#### 水泳部

県新人体育大会 尾張支部予選  
男子 400m 個人メドレー **県大会出場**

#### 美術部

アートフェスタ **代表作品展出品**

### [24年度]

#### サッカー部

全国高等学校選手権  
愛知県大会 西尾張予選 **県大会出場**

#### 陸上競技部

全国高等学校選手権 愛知県大会  
尾張支部予選 男子円盤投げ 6位 **県大会出場**  
尾張支部予選 男子 800m 5位 **県大会出場**  
男子 1500m 5位 **県大会出場**

#### レスリング部

県総合体育大会 74kg級 第3位  
県新人体育大会 74kg級 第2位 **東海大会出場**  
66kg級 第4位 **東海大会出場**

#### 水泳部

県新人体育大会 尾張支部予選  
男子 200m バタフライ **県大会出場**

#### 吹奏楽部

アンサンブルコンテスト西尾張大会 **銀賞**

## 運動部

野球部 サッカー部 バスケットボール部  
バレーボール部 陸上競技部 卓球部 剣道部  
水泳部 ハンドボール部 男子テニス部  
レスリング部

## 文化部

茶華道部 演劇部 美術工芸部 文芸部  
吹奏楽部 写真部 ボランティア部 理科部  
放送部

## アクセス



名鉄名古屋本線「奥田駅」下車 西へ徒歩15分